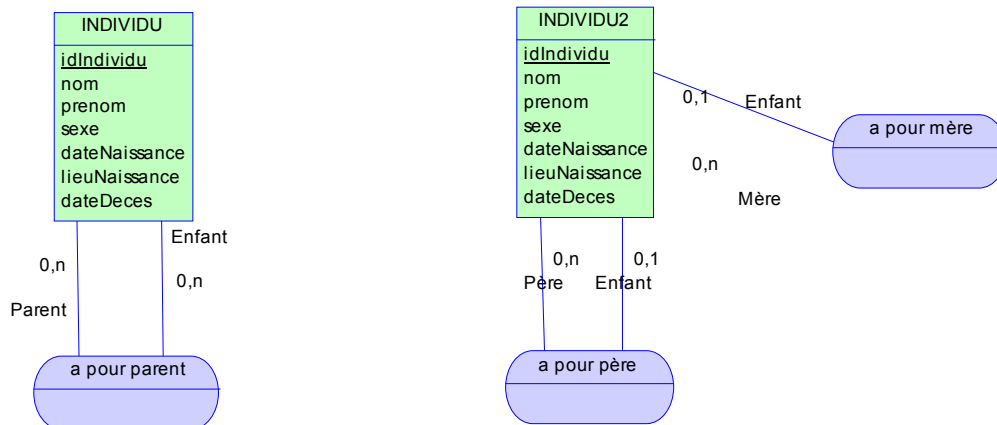


Exercice : Arbre généalogique

Modélisez un arbre généalogique avec nom, prénom, date de naissance et date de décès.

2 solutions possibles :

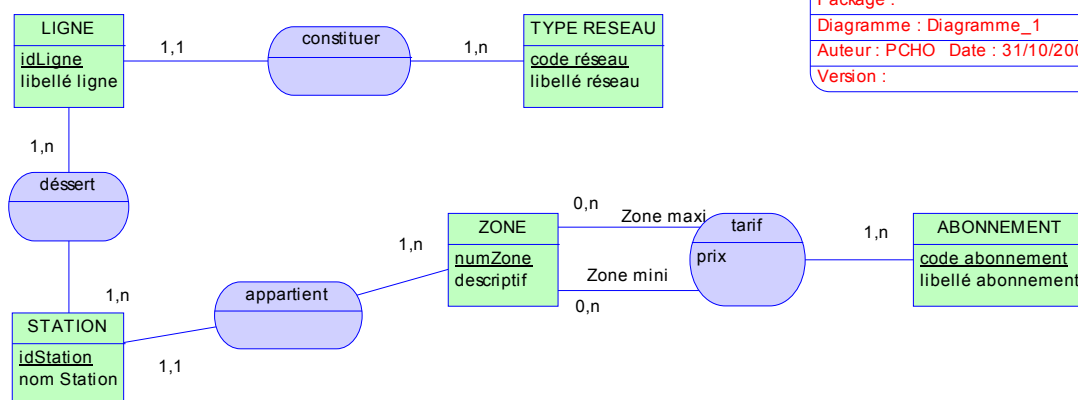


Exercice : Tarification RATP

Réalisez à l'aide du logiciel « Power-AMC-Designor » le schéma conceptuel qui correspond aux critères indiqués ci-dessous.

Une entreprise de transport en commun gère plusieurs lignes de transport. Chaque ligne est d'un type bien défini, à savoir RER, SNCF, Bus ou Tramway. Les lignes desservent plusieurs stations mais une station peut être desservi par plusieurs lignes (Exemple : La station « Chatelet-Halles » est à la fois desservi par la ligne B du RER et par la ligne 1 du métro). La tarification des billets dépend du type d'abonnement (journalier, hebdomadaire, mensuel...) choisi par l'utilisateur ainsi que des zones dans lesquelles sont situées les stations de départ et d'arrivée. Par exemple, le coupon mensuel des zones 3 à 5 coûte 28,50€.

MCD du cas "Tarification des transports en commun"



Modèle Conceptuel de Données
Modèle : Tarification RATP
Package :
Diagramme : Diagramme_1
Auteur : PCHO Date : 31/10/2008
Version :